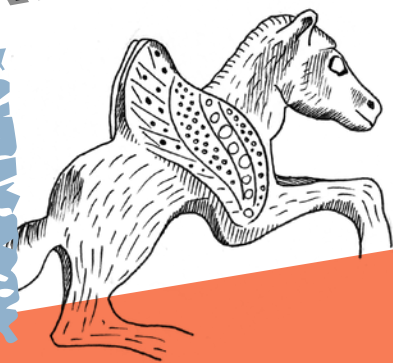


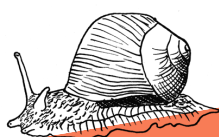
**LE CHÂTILLONNAIS
EN BOURGOGNE**



Guide

du partenaire

2024



Office
de Tourisme
du Châtillonnais

Qui sommes-nous ?

association

- Association de loi 1901 née en 2008.
- Liée par une convention d'objectifs et de moyens à la Communauté de Communes du Châtillonnais.
- Son **but** : **accroître les retombées économiques** directes ou indirectes liées à la fréquentation et l'activité touristique.
- Ses **missions** :
 - **Promotion**
 - Communication digitale (site Internet, réseaux sociaux, newsletter, création de contenus, accompagnement sur la base de données régionale)
 - Agenda mensuel des manifestations
 - Actions envers la presse et les médias
 - Participation à des salons grand public ou professionnels
 - Réalisation et diffusion de documentations
 - **Conseil**
 - Mise en place d'accompagnements personnalisés
 - Mise en place de partenariats
 - Accueil physique, téléphonique et par mail
 - Veille et relais d'informations
 - Animation du réseau
 - **Commercialisation**
 - Création et ventes de séjours
 - Prospection des voyageurs
 - Mise en place d'ateliers et d'animations toute l'année
 - Boutique terroir, artisanat, librairie, souvenirs
 - Billetteries transport et spectacle

promotion

conseil

commercialisation

Une équipe à votre service

Sylvain Boulangeot
Président



Marie Salomon
Chargée de promotion



Marion Chaumonnot
Chargée de commercialisation



Nadine Largy
Conseillère en séjour



Régis Gatteaut
Directeur



Rejoignez-nous! Adhérer, c'est...

adhésion de base : 30€

- ...soutenir l'association et montrer votre intérêt pour les actions menées.
- ...participer à l'**assemblée générale** annuelle et voter les rapports moral et financier.
- ...être **force de proposition** pour les actions de l'office de tourisme.

*prestation "service plus" : de 40€ à 70€

- ...**figurer sur le site Internet** de l'office de tourisme.
- ...**figurer sur les éditions**, avec toutes vos informations et **photos**.
- ...exposer votre documentation en libre-service à l'accueil de l'office de tourisme, **visible** et à disposition de **tous les visiteurs**.
- ...bénéficier des **services et conseils** de l'équipe en matière d'accueil, de promotion ou de communication.
- ...pouvoir **intégrer les programmes commerciaux** de l'association (circuits groupes et/ou immersion nature).
- ...pouvoir intégrer la **boutique** de produits régionaux en dépôt-vente.
- ...pouvoir disposer d'une **billetterie** pour vos événements, manifestations, spectacles.
- ...pouvoir établir un partenariat avec l'office de tourisme pour proposer des **ateliers** et faire découvrir vos savoir-faire, tout au long de l'année.

*prestations supplémentaires : à la carte, pour vous (cf. p. 5)

- ...**reportages photos/vidéos**, création d'**affiches**, de films **promotionnels**, **traductions**.
- ...ateliers **réseaux sociaux**, **Décibelles Data**, initiation à la **création d'affiches**, de **flyers**.
- ...**location de salle de réunion**, de **barnum(s)**, **promotion** sur les **réseaux sociaux**, sur les **salons professionnels** et les **manifestations** locales.

*Vous êtes prestataire sur le territoire Châtillonnais, ou déjà adhérent auprès de votre office de tourisme de secteur, vous réglez

30 + 40€, soit 70€.

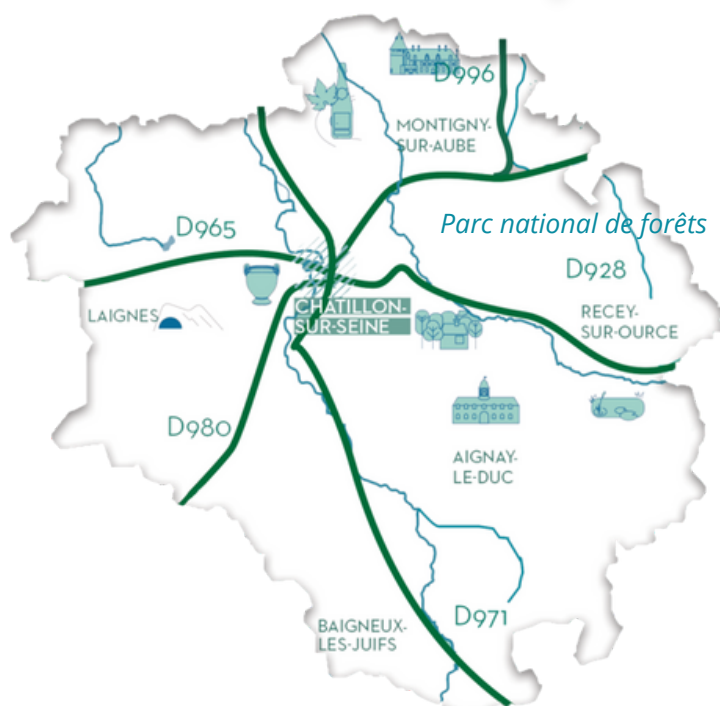
*Vous êtes acteur d'un territoire hors-Châtillonnais, et n'êtes pas adhérent auprès de votre office de tourisme de secteur, vous réglez

30 + 70€, soit 100€.

Être partenaire, c'est s'engager à ...

- ...promouvoir le Châtillonnais auprès des visiteurs (mise à disposition de la documentation, conseils, idées sorties, mise en valeur de tous les sites, liens vers le site Internet de l'office de tourisme www.chatillonnais-tourisme.fr).
- ...régler la cotisation de base et la prestation "service plus".
- ...mettre vos informations à jour régulièrement via "Décibelles Data".
- ...répondre aux demandes de mises à jour, de disponibilités et autres informations.
- ...participer à nos assemblées, ateliers et vous tenir informé de nos actualités.
- ...inviter l'équipe à découvrir votre offre.
- ...faire remonter à l'office de tourisme vos remarques et suggestions dans l'optique d'améliorer continuellement l'accueil et la promotion du territoire.

Zone de compétences :



- Le **Châtillonnais** :
107 communes, 21 748 habitants, 1 708 km²,
- Un territoire labellisé "**Parc national de forêts**",
- Un vignoble et ses acteurs labellisés "**Vignobles & Découvertes**",
- Un trésor unique au monde, emblème du territoire, le célèbre **cratère de Vix** !
- Une ville pôle, Châtillon-sur-Seine, membre du réseau des "**Plus beaux détours de France**" et labellisée "**Ville Impériale**".

 Office
de Tourisme
du Châtillonnais

Contact

Office de Tourisme du Châtillonnais
1 rue du Bourg - 21400 CHÂTILLON-SUR-SEINE
03 80 91 13 19 - contact@tourisme-chatillonnais.fr
www.chatillonnais-tourisme.fr

Services supplémentaires à la carte



Domaine	Services	Tarifs
Reportage photos/vidéos	Prises de vues photographiques et/ou vidéo avec matériel professionnel (drone en définition 4K, appareil photo reflex). Prix comprenant le déplacement, le tri, les retouches et la fourniture des éléments sur clé USB.	200€ (la demi-journée)
Prise de vue	Initiation à la prise de vue photographique	90€ (module de 4h)
Film promotionnel avec diffusion	Création et diffusion d'un film promotionnel (prises de vues, montage, intégration, diffusion à l'accueil de l'office de tourisme, sur les salons et mise en valeur sur les réseaux sociaux)	1000€
Diffusion de votre documentation (en supplément de notre brochure)	Présence de vos brochures ou supports de communication sur notre stand lors des salons professionnels et manifestations locales : <ul style="list-style-type: none">• Salon du Voyage et des Croisières à Molsheim le 13 et 14 janvier 2024• Salon Tourissima au Grand Palais de Lille du 26 au 28 janvier 2024• Salon Bien Vieillir à Dijon 2 jours en avril 2024• Journées Châtillonnaises à Châtillon-sur-Seine le 1er et 2 juin 2024• La fête de l'automne à Leuglay le 29 septembre 2024	20€ par salon 80€ pour l'ensemble des salons
Affiche	Création d'affiche pour votre événement	60€ (3 propositions)

Services supplémentaires à la carte



Domaine	Services	Tarifs
Atelier	Initiation à la création d'affiches, de flyers avec l'outil de design graphique CANVA	40€ (module de 2h)
Base de données	Aide supplémentaire sur la base de données régionale Décibelles Data au siège de l'office de tourisme (à partir du deuxième rendez-vous)	35€ (par heure supplémentaire)
Base de données	Aide supplémentaire sur la base de données régionale Décibelles Data à votre domicile (à partir du deuxième rendez-vous)	35€ par heure supplémentaire + 50€ de forfait kilométrique
Traduction	Traduction de vos documents en anglais, néerlandais ou allemand (traducteurs autorisés)	sur devis
Réseaux sociaux	Atelier « réseaux sociaux » : création et animation d'une page Facebook ou Instagram.	60€ (module de 3h)
Promotion réseaux sociaux	Mise en valeur de votre établissement sur Facebook et Instagram.	50€ (1 semaine) 150€ (1 mois)
Location de salle	Location de la salle de réunion de l'Office de Tourisme du Châtillonnais (15 personnes maximum) Mise à disposition d'un écran, d'un rétro-projecteur, d'une cafetière, de tables et de chaises. Service de ménage inclus. Mignardises / plateaux repas / forfait boissons	50€ la demi-journée 80€ en journée 150€ en soirée Caution : 200€ sur devis
Location barnum(s)	Location d'un barnum <i>Et si vous vous laissez châtilonner ?</i> 3mx3m = 9m ²	50€ la demi-journée 80€ la journée 150€ week-end Caution : 300 € par barnum

BULLETIN D'ADHÉSION 2024

**Devenez membre et partenaire
de l'Office de tourisme du Châtillonnais !**

*à retourner à l'Office de tourisme du Châtillonnais
avant vendredi 15 janvier 2024*

M. Mme Mlle

NOM.....

Prénom.....

Établissement(s).....

Nombre d'emplois à temps complet au sein de votre structure.....

Nombre d'emplois à temps partiel au sein de votre structure

Adresse

Code postal _ _ _ _ _

Commune

Tél. perso

Tél. pro.....

E-mail.....

Site internet.....

Page Facebook (nom)

Compte Instagram (nom)

Autre.....

Réseau(x)/label(s) (Gîtes de France, Bienvenue à la Ferme, Vignobles & Découvertes, etc.)
.....

Mode de règlement : Chèque Espèces CB Virement

Chèque n° (+ banque).....

Prestataire *	ADHÉSION DE BASE Cotisation statutaire	PRESTATION « SERVICE PLUS »	MONTANT TOTAL DÛ
<input type="checkbox"/> Prestataire du Châtillonnais OU hors-Châtillonnais déjà adhérent de son office de tourisme de secteur (justificatif à fournir)	30€	+ 40€€
<input type="checkbox"/> Prestataire hors-Châtillonnais ET non-adhérent de son office de tourisme de secteur		+ 70€	

* **Cocher le type de prestataire concerné.**

INFORMATION : Afin d'être visible sur notre site Internet, dans notre brochure, dans nos présentoirs et/ou d'être commercialisé (animations, boutique ou groupes), la prestation « Service Plus » est indispensable et indissociable de l'adhésion de base.

Fait à

Le

Signature et cachet commercial

Comment régler ?

- En espèces ou CB à l'Office de Tourisme du Châtillonnais à Châtillon-sur-Seine,
- Par chèque à l'ordre de l'Office de Tourisme du Châtillonnais,
- Par virement (coordonnées bancaires ci-dessous), préciser la référence : **'Adhésion 2024'**.

Identifiant national de compte bancaire - RIB

Banque	Guichet	N° compte	Clé	Devise
10278	02522	00020145001	39	EUR

Identifiant international de compte bancaire

IBAN (International Bank Account Number)					
FR76	1027	8025	2200	0201	4500 139

CCM DU CHATILLONNAIS

BIC (Bank Identifier Code)
CMCIFR2A